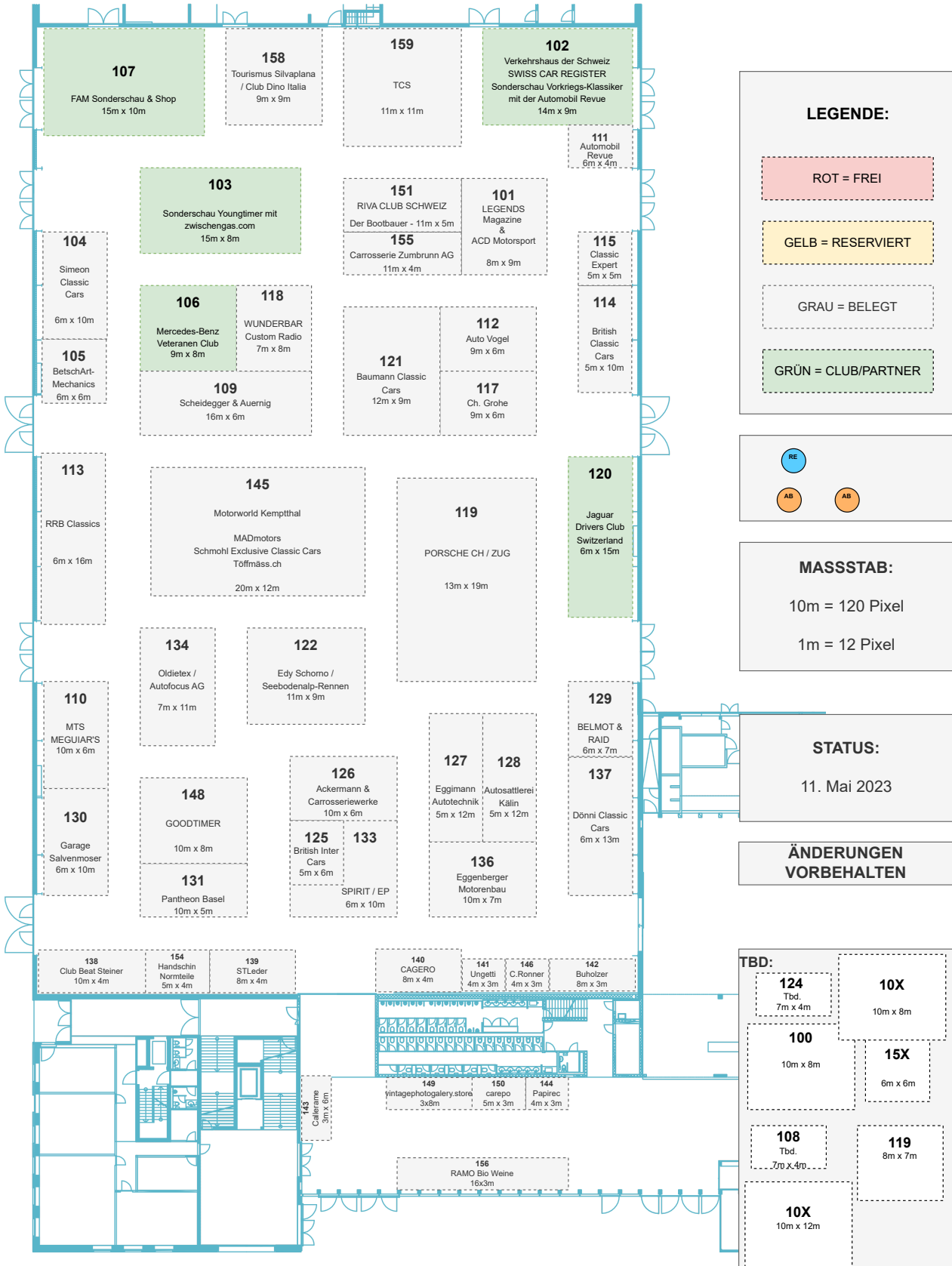


ARBEITSPLAN HALLE 1 - AKTUELLER STATUS



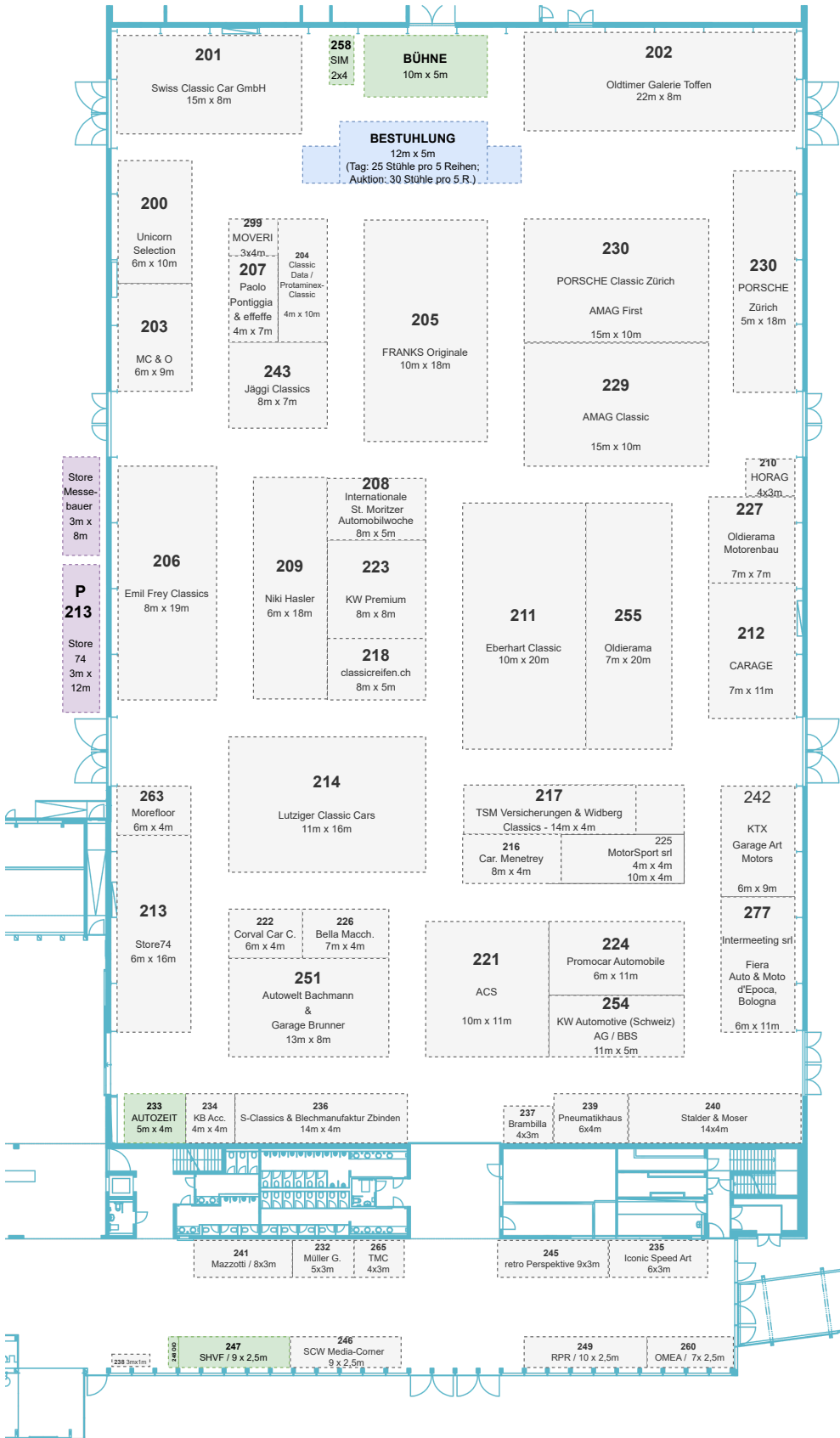
SWISS CLASSIC WORLD LUZERN
2. - 4. JUNI 2023



ARBEITSPLAN HALLE 2 - AKTUELLER STATUS



SWISS CLASSIC WORLD LUZERN
2. – 4. JUNI 2023



LEGENDE:

ROT = FREI

GELB = RESERVIERT

GRAU = BELEGT

GRÜN = CLUB/PARTNER

RE

AD

RE

MASSTAB:

10m = 120 Pixel

1m = 12 Pixel

STATUS:

11. Mai 2023

**ÄNDERUNGEN
VORBEHALTEN**

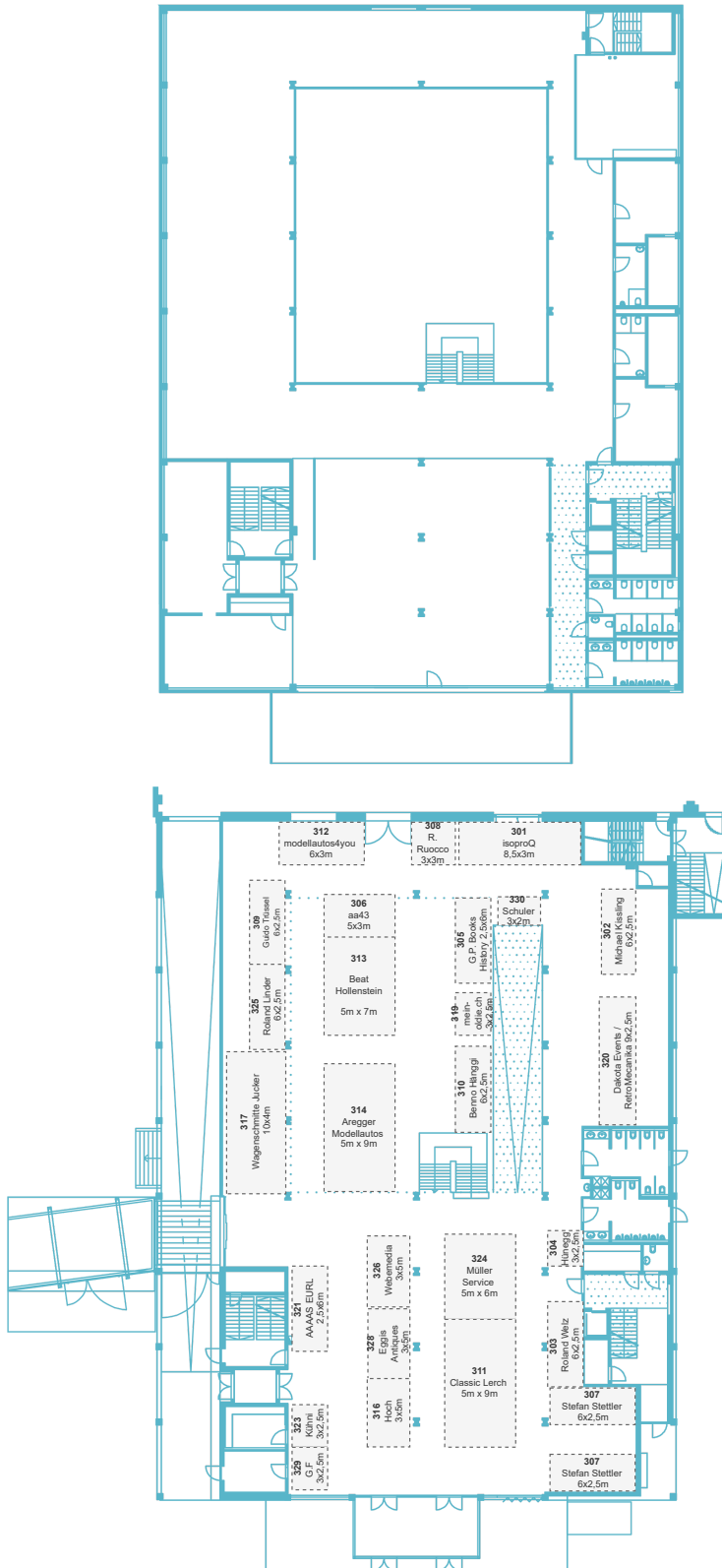
TBD:

20X
8m x 7m

ARBEITSPLAN HALLE 3 - AKTUELLER STATUS



**SWISS CLASSIC
WORLD** LUZERN
2. – 4. JUNI 2023



LEGENDE:

ROT = FREI

GELB = RESERVIERT

GRAU = BELEGT

GRÜN = CLUB/PARTNER

MASSTAB:

10m = 120 Pixel

1m = 12 Pixel

STATUS:

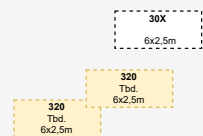
11. Mai 2023

ÄNDERUNGEN VORBEHALTEN

RE

RE

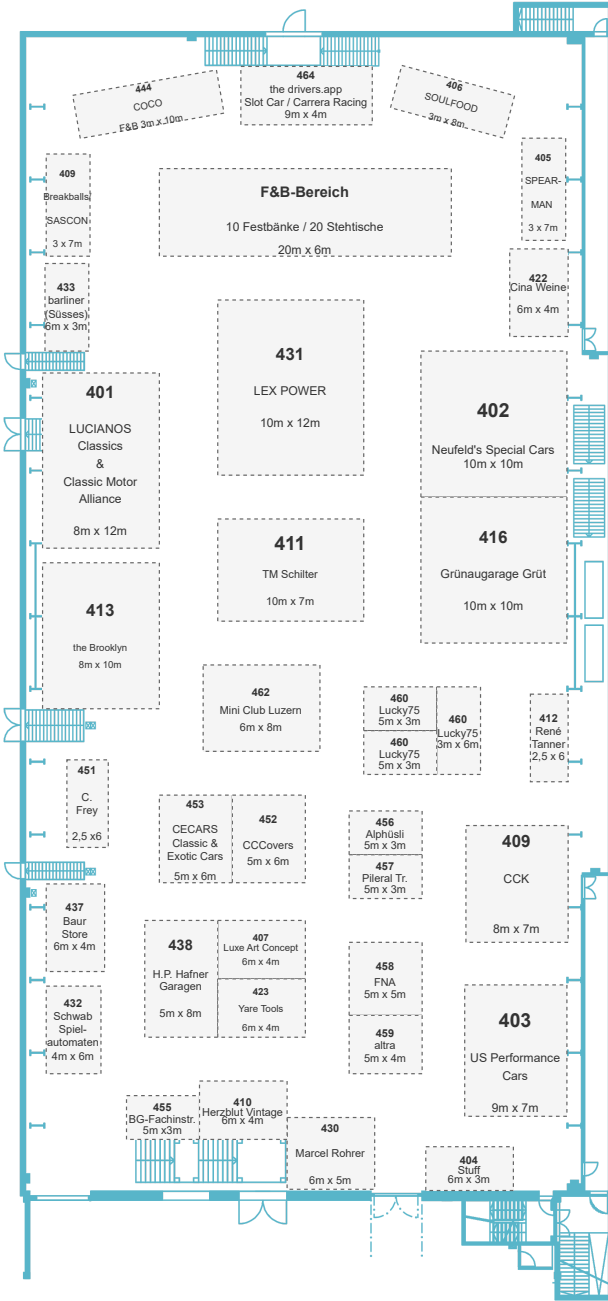
TBD:



ARBEITSPLAN HALLE 4 - AKTUELLER STATUS



**SWISS CLASSIC
WORLD LUZERN**
2. – 4. JUNI 2023



LEGENDE:

- ROT = FREI
- GELB = RESERVIERT
- GRAU = BELEGT
- GRÜN = CLUB/PARTNER

- RE
- RE

MASSTAB:

10m = 120 Pixel

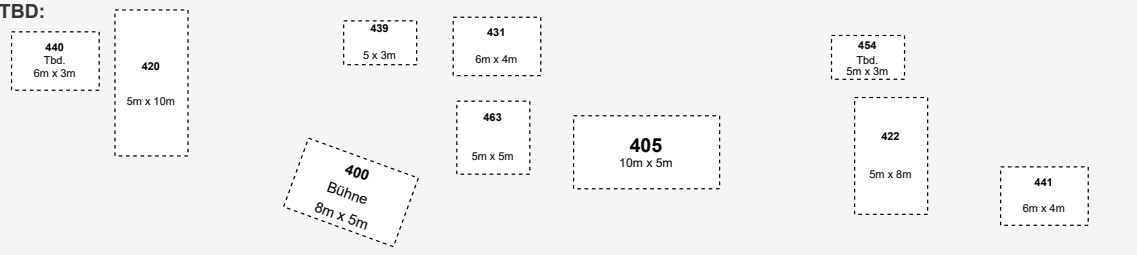
1m = 12 Pixel

STATUS:

11. Mai 2023

**ÄNDERUNGEN
VORBEHALTEN**

TBD:



ARBEITSPLAN PRIVATER FAHRZEUGMARKT - AKTUELLER STATUS



SWISS CLASSIC WORLD LUZERN
2. - 4. JUNI 2023

IM KOOPERATION MIT:



ANMERKUNGEN:

Zufahrt Angemeldete:

Freitag, 2.6.2023
von 11:00 - 12:00 Uhr

Samstag, 3.6.2023 &
Sonntag 4.6.2023
von 7:30 - 8:30 Uhr

Zufahrt Spontane:

Freitag, 2.6.2023
ab 12:00 Uhr

Samstag, 3.6.2023 &
Sonntag 4.6.2023

ab 8:30 Uhr

Fahrzeuge können auch über
Nacht stehen gelassen werden
(Bewachung vorhanden)

Preise & Anmeldung:

www.zwischengas.com

www.swissclassicworld.ch

LEGENDE:

ROT = FREI

GELB = RESERVIERT

GRAU = BELEGT

GRÜN = PRIVATER
FAHRZEUGMARKT

RE

RE

MASSTAB:

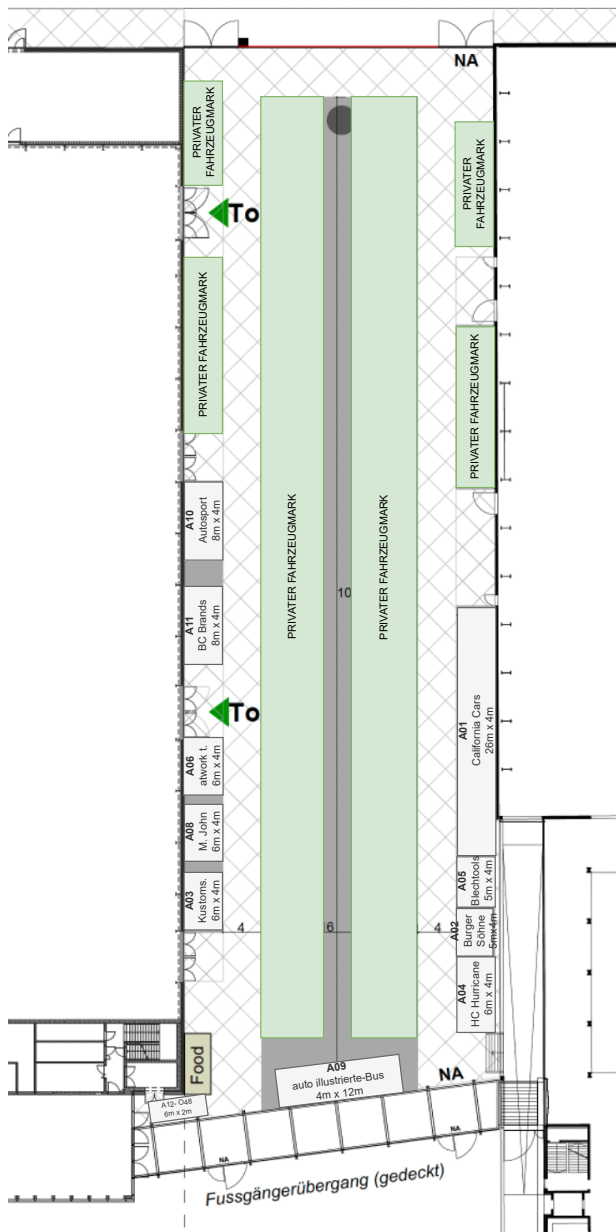
10m = 80 Pixel

1m = 8 Pixel

STATUS:

11. Mai 2023

**ÄNDERUNGEN
VORBEHALTEN**



TBD:

PRIVATER
FAHRZEUGMARKT